

医療法人 輝栄会 福岡輝栄会病院 広報誌

か か[★] や き

kagayaki

新春号

2026/New Year issue

新年のご挨拶

理事長 事務長より

外来患者様満足度調査 結果報告

リハビリテーション科による座ったままできる腰痛予防体操



医療法人輝栄会

福岡輝栄会病院

TAKE FREE

ご自由にお持ち帰りください

新年のご挨拶



医療法人輝栄会

福岡輝栄会病院



理事長

中村 吉彦

新年あけまして、おめでとうございます。

いつも福岡輝栄会病院、トリニテ高齢者住宅をご利用いただき、ありがとうございます。

令和6年7年と医療福祉の業界においては、経営的に厳しい時期が続きましたが、年末に補正予算が可決され少し、光が差してきた感じです。

医療法人輝栄会は、年々機能を拡充し、現在従業員数600名を超えるまでになりました。また、高評価をいただいております脳卒中に加え、心臓救急、外傷救急等も続々とスタッフを増やしております。

さらに、健診センターや予防医療にも力を入れ、地域の皆さまの幅広い疾病や健康課題に対応できる体制づくりを進めてまいります。

本年も輝栄会グループを何卒よろしくお願いいたします。

福岡輝栄会病院の事務部より

新年あけましておめでとうございます。

福岡輝栄会病院の広報誌新年号をお読みいただき、誠にありがとうございます。

昨年12月より事務長を拝命いたしました、畠江 絵里(はたえ えり)と申します。

どうぞよろしくお願い申し上げます。

私は平成25年より福岡輝栄会病院に勤務し、これまでさまざまな部署を経験してまいりました。日々の業務を通して強く感じているのは、当院が「地域に根ざした医療」を大切にし、患者さま一人ひとりに真摯に向き合う姿勢を職員全員が共有しているということです。多職種が連携し、互いに支え合いながら医療を提供する風土は、当院の大きな強みであり、誇りでもありと感じております。

近年、全国の多くの病院が厳しい経営状況に置かれ、医療機関の赤字経営が報道等で取り上げられる機会も増えています。物価や人件費の高騰、医療を取り巻く制度や環境の変化など、医療現場にはこれまで以上に大きな負担がかかっています。そのような中にあっても、当院が変わらず地域医療に取り組み続けることができているのは、日頃より支えてくださっている患者さまやそのご家族、そして地域の皆さまのお力添えがあってこそであり、心より感謝申し上げます。

新しい年を迎え、これまでの経験を生かしながら、職員一人ひとりが思いやりの心を持ち、丁寧なあいさつやわかりやすい説明、患者さまやご家族に安心してお過ごしいただける環境づくりに取り組んでまいります。また広報という面からも「今の福岡輝栄会病院」の取り組みや魅力、職員の想いや日々の実践を丁寧に発信してまいりたいと存じます。

本年も職員一同、心をひとつにして、安心・安全で温かみのある医療の提供と質の高いホスピタリティの実践に努めてまいります。皆さまにとって健やかで実り多い一年となりますよう心よりお祈り申し上げます、新年のごあいさつとさせていただきます。

事務長 畠江 絵里

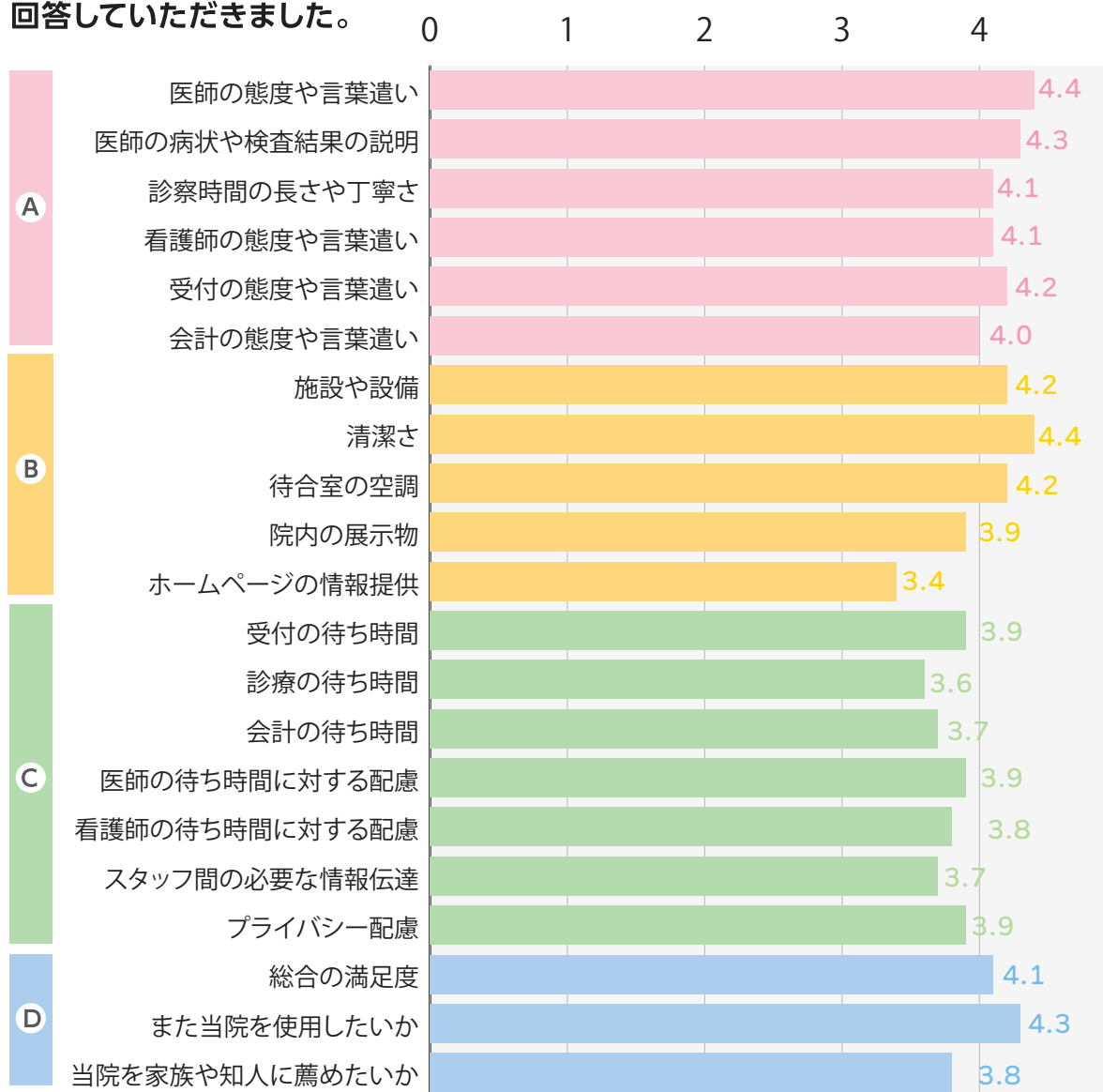
外来患者様満足度調査 結果報告

調査目的 現在の外来患者の実態や当院への評価・満足度・問題点を把握し、その改善や患者サービス向上に役立てるため

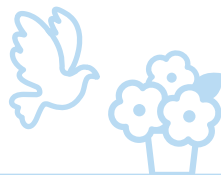
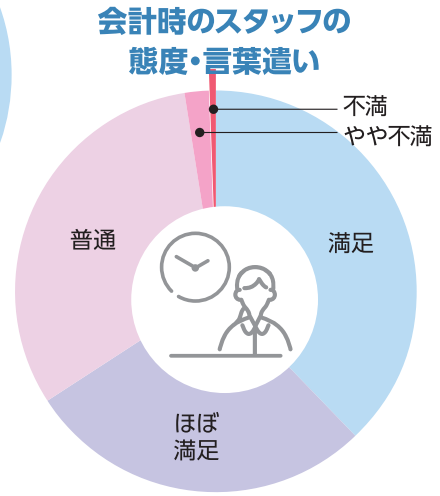
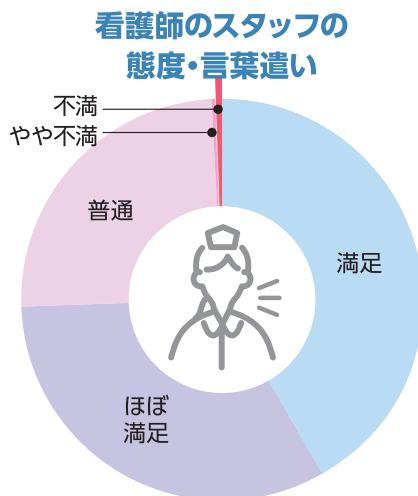
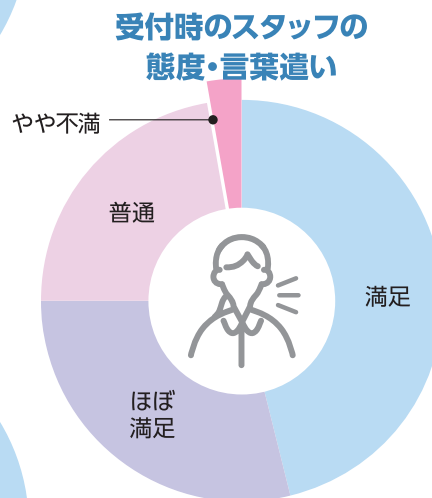
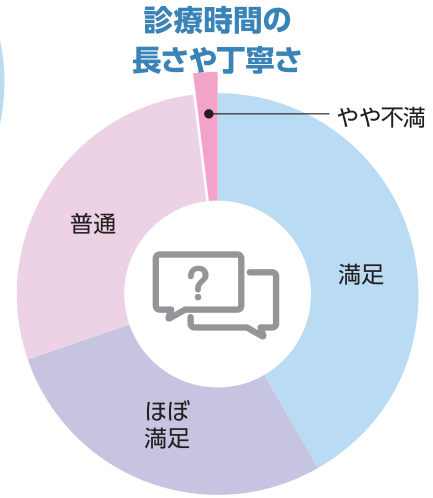
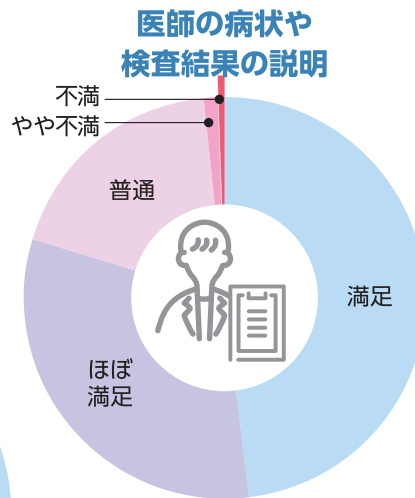
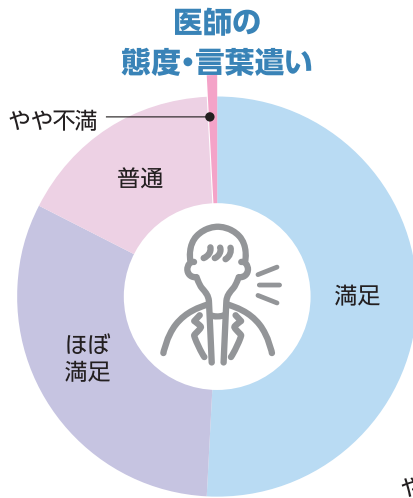
調査期間 2025年11月1日～2025年11月14日

調査対象 期間中に外来診療受診の患者様（回収枚数300枚）

それぞれの項目に5段階評価（5：満足、4：ほぼ満足、3：普通、2：やや不満、1：不満）で回答していただきました。



A	B	C	D	総合満足度
接遇	施設・設備・情報	医療サービス	総合評価項目	
4.2/5	4.0/5	3.8/5	4.1/5	4.0/5



調査結果を受けて

今年も沢山の患者様にご協力頂きありがとうございました。

皆さまより頂きました貴重なご意見をもとに、今後の病院サービスの向上に努めてまいりたいと思っております。引き続き皆さまが安心してご利用頂ける病院を目指して、精進してまいりますので、この機会だけでなく何かございましたら病院への手紙などご利用下さい。

医療法人輝栄会 福岡輝栄会病院
理事長 中村 吉孝



リハビリテーション科による 座ったままできる 腰痛予防体操

毎日の動きを楽しむ第一歩



「腰が重い」「長時間座っていると腰が辛い」など、腰の不調を感じていても、運動を始めるきっかけがつかめない方も少なくありません。

そんなときは、椅子に座ったままできる簡単な腰まわりの体操から始めてみましょう。

腰痛予防体操のメリット

1

安全に取り組める

2

腰のこわばりをやわらげる

3

日常生活に取り入れやすい

4

腰痛予防・再発防止に効果的

5

運動習慣づくりの第一歩に

レッスン
スタート!!

レッスン
1



1 椅子に腰掛ける時は少し浅めにしてお腹を縮めて背筋を伸ばします。

2 上体をそらします。

3 上体を前に倒すようにして背中をそらします。次にゆっくりとお腹を縮めてへそをのぞきます。

4 この動きを5回繰り返しましょう。

レッスン
2



1 椅子に腰掛ける時は少し浅めにしてお腹を縮めて背筋を伸ばします。

2 片足を抱え込み、お尻の筋肉を伸ばします。膝が脇の下につくよう、足をやや開きかげんにして引き寄せましょう。逆の足も同じように行いましょう。

3 この動きを5回繰り返しましょう。

※椅子に座って腰痛予防体操を行う際の注意点

腰に強い痛み、しびれなどの症状が現れた場合は、すぐに運動を中止してください。また、姿勢が崩れると余分な負担がかかるため、背もたれにもたれず、背筋を伸ばした姿勢で行うことが大切です。呼吸を止めず、リラックスしながら「気持ちいい」と感じる範囲で動かすようにしましょう。体調に不安がある方や持病のある方は、医師や専門家に相談のうえで実施してください。

近隣の医療機関のご紹介

NEW
OPEN

りきまる整形外科クリニック

2025年10月2日、福岡市東区三苫に新規開業した「りきまる整形外科クリニック」です。痛みやしびれ、動かしにくさなどの症状に対し、整形外科専門医が診断・治療を行っております。広いリハビリ室と駐車場を備え、お車で来院しやすく、最新の医療機器・治療を導入しております。土曜日は17時まで診療しており、平日忙しい方や学生の方にも受診しやすくなっております。手術が必要な場合は近隣の信頼できる医療機関に紹介させていただきます。骨粗鬆症やロコモティブシンドロームの治療、予防医療にも注力し、交通事故・労災にも対応。地域のかかりつけ医として健康を支えてまいります。



院長 力丸 悠 先生



診療時間	月	火	水	木	金	土	日
09:00~12:30	○	○	/	○	○	○	/
14:30~18:00	○	○	/	○	○	△	/

休診日

水曜日・日曜日・祝日

△：土曜午後の診療：14:00~17:00

※診療受付時間：午前8:45~12:00、午後14:15~17:30（土曜午後は13:45~16:30）

※初診の方は電話予約なしで直接ご来院をお願いいたします。

〒811-0201 福岡市東区三苫7丁目3番10号 TEL: 092-405-2577

輝栄会 NEWS

NEW
TOPIC

福岡県学校健康教育研究大会で表彰

福岡リーセントホテルにて開催された福岡県学校健康教育研究大会において、当院理事長が表彰を受けました。

今回の表彰は、地域の学校や関係機関と力を合わせながら、子どもたちが安心して毎日を過ごせるよう、身近な医療機関として寄り添ってきた取り組みが評価されたものです。子どもたちや保護者、学校関係者の皆さまと顔の見える関係を大切にしながら、一つひとつ積み重ねてきた活動が、今回の受賞につながりました。



当院はこれからも「困ったときに思い出してもらえる病院」「気軽に相談できる身近な医療機関」であり続けたいと考えています。地域の皆さまとのつながりを大切にしながら、子どもたちをはじめ、ご家族や地域全体の健康を支えていけるよう、職員一同取り組んでまいります。

お知らせ

医療機関の皆様へ

地域医療連携室が紹介患者様の受入をいたします。

入院・検査等が必要な患者様がいらっしゃいましたら、地域医療連携室までご連絡をお願いいたします。

福岡輝栄会病院 地域医療連携室

TEL 092-672-9182 FAX 092-681-3972

ご相談は月曜日から土曜日(日・祝日を除く) 9:00～17:00まで

地域の皆様へ

人間ドッグ3つの紹介

1. 精密人間ドッグ

全身を最も詳しく調べます。胸部・腹部CT、がん腫瘍マーカーなどは、様々ながんの早期発見に役立ちます。また頭部MRI・MRAも含まれており、脳卒中(脳梗塞・脳出血・くも膜下出血)の早期発見に有効です。

◆料金: 66,000円

2. 人間ドッグ

標準的な人間ドッグのコースとなります。胃検査、便潜血検査、胸部X線などの検査は、胃・大腸・肺がんの早期発見に役立ちます。

◆料金: 39,490円



3. 脳ドッグ

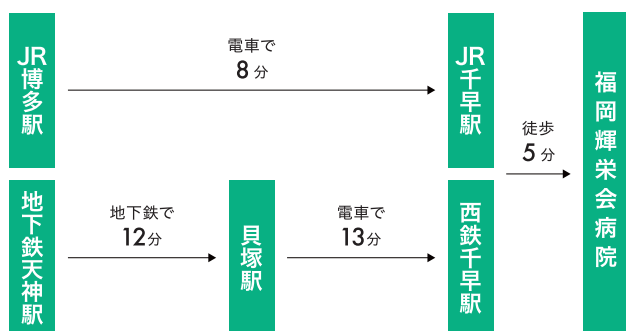
3大疾病のひとつである脳卒中への不安がある方のためのコースです。動脈硬化検査(ABI)や頸動脈の超音波検査などによって、動脈硬化のリスクを調べることもできます。

◆料金: 35,200円

詳細な項目については、ホームページをご参照またはお電話にてお問合せください。

交通アクセス

ACCESS 交通案内



医療法人輝栄会

福岡輝栄会病院

〒813-0044

福岡市東区千早4丁目14-40

TEL 092-681-3115 (代表) FAX 092-681-3972



<https://www.kieikai.ne.jp/>

輝栄会病院

検索



当院ホームページ



公式Instagram



公式LINEアカウント